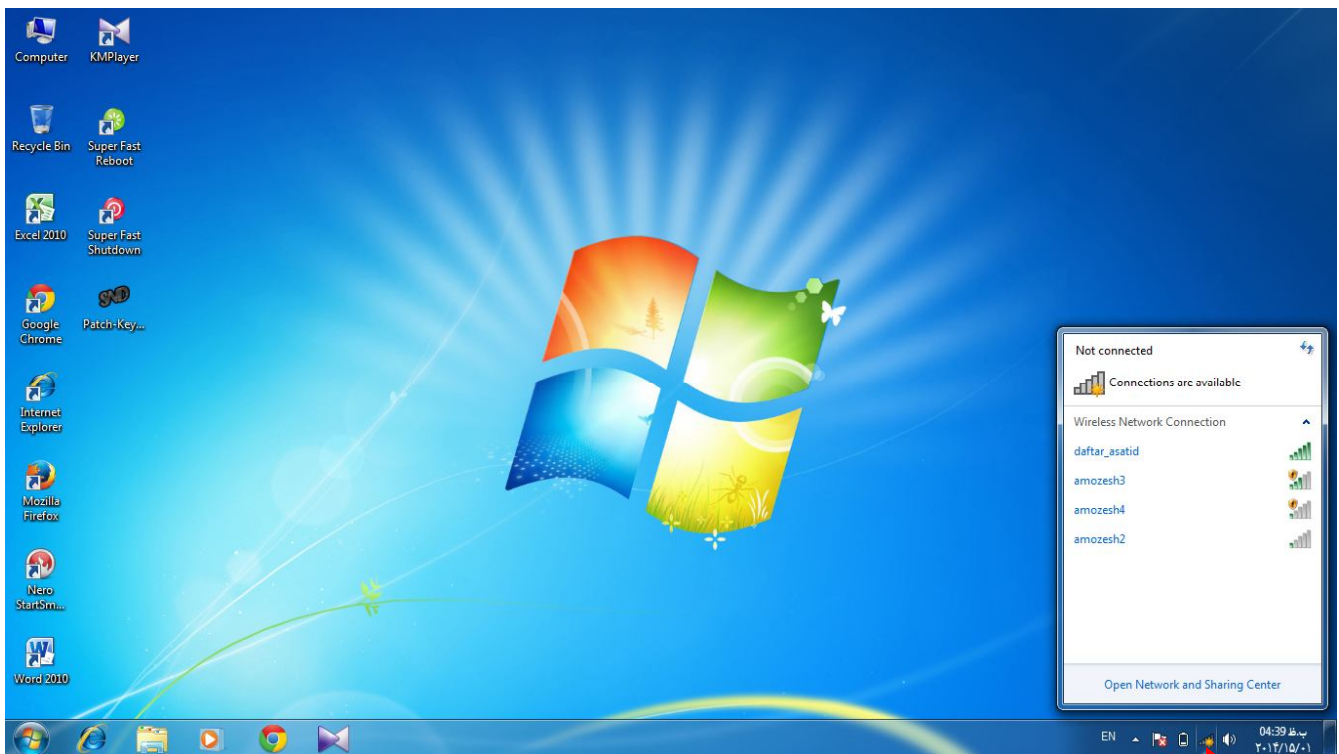




دانشگاه آزاد اسلامی
واحد بندرعباس

راهنمای ارتباط با شبکه اینترنت دانشگاه از طریق بیسیم (Wireless) در ویندوز ۷

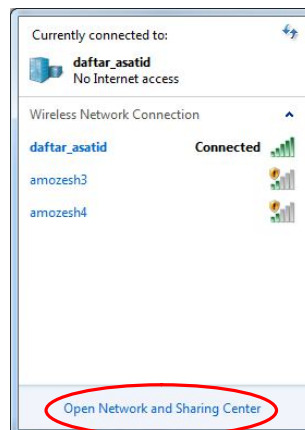
۱. وایرلس دستگاه را روشن کنید. هنگامی که وایرلس روشن می‌شود، شبکه‌های در دسترس را شناسایی می‌کند. برای نمایش شبکه‌ها، روی علامت شبکه در قسمت پایین سمت راست مانیتور (Task Bar) کلیک کنید. شبکه‌های موجود در دانشگاه amozesh1 تا amozesh8، daftar_asatid و library است. هر یک از این شبکه‌ها که سیگنال دریافتی قویتر است را انتخاب کنید. اگر شبکه انتخابی دارای رمز بود، رمز مربوطه را وارد کنید و دکمه Connect را کلیک کنید.



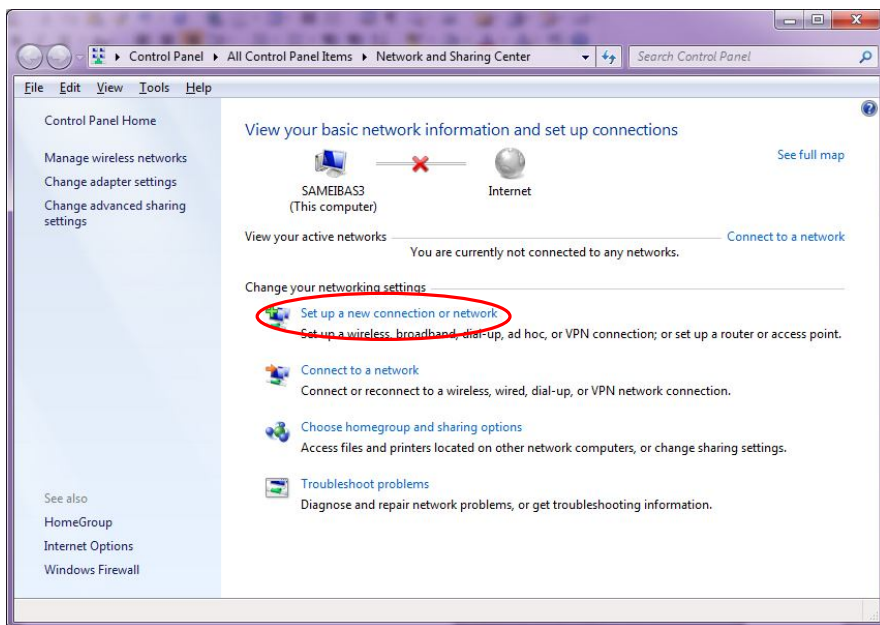
۲. در مرحله بعد باید یک VPN بسازید. مراحل ساخت VPN به صورت زیر است.

✓ روی علامت شبکه در قسمت پایین سمت راست مانیتور (Task Bar) کلیک و گزینه Open network and sharing center

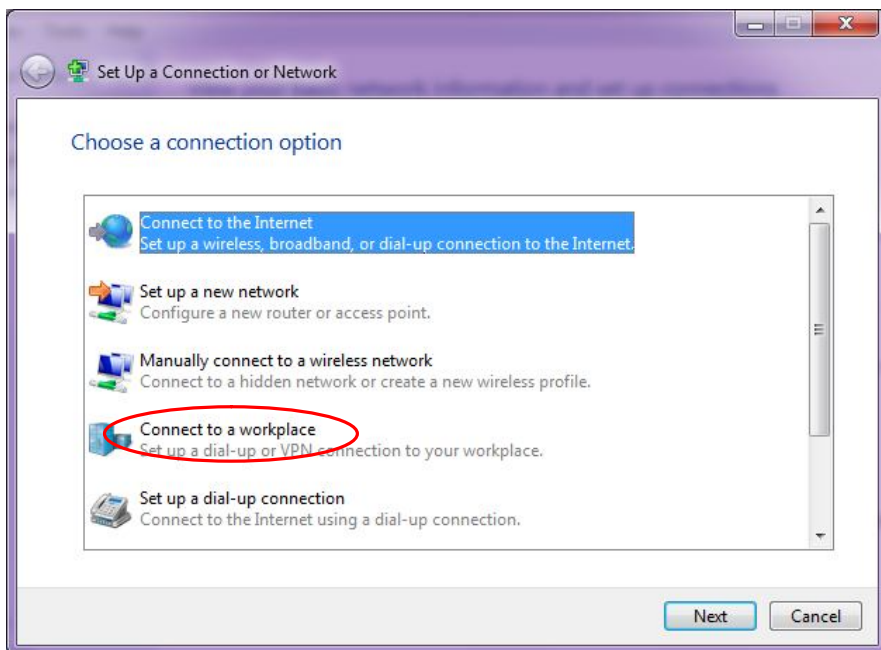
را انتخاب کنید یا از مسیر Start / Control panel / Network and sharing center استفاده کنید.



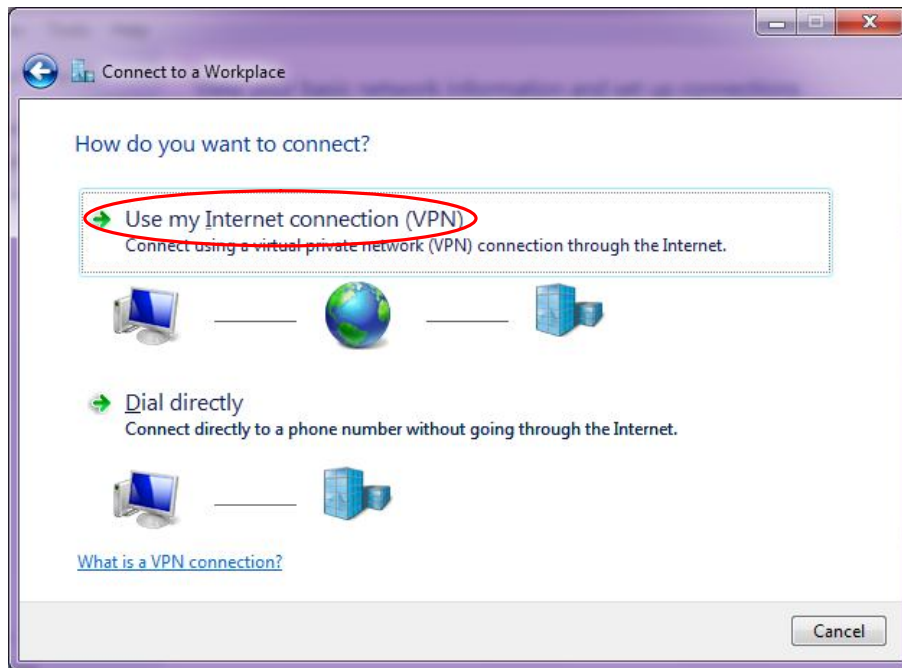
✓ منو زیر باز خواهد شد. از منو باز شده، Set up a new connection or network را انتخاب کنید.



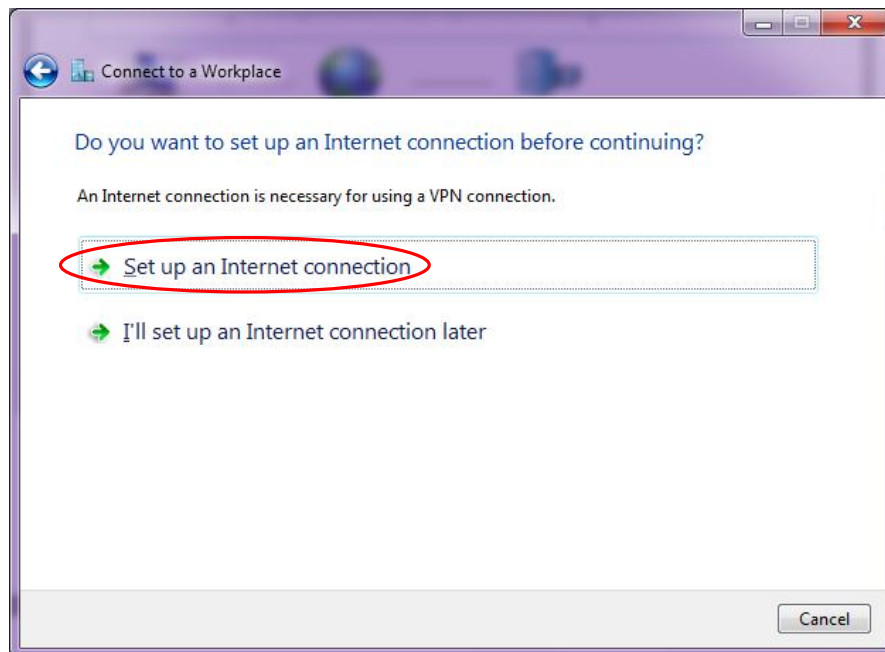
✓ از منو محاوره‌ای باز شده، Connect to a workplace را کلیک کنید.



✓ در مرحله بعدی، Use my Internet connection را کلیک کنید.



✓ در مرحله بعد Set up an Internet connection را کلیک کنید.



✓ منویی به شکل زیر باز خواهد شد. مانند شکل، جعبه اطلاعات پر می‌شود و دکمه next را کلیک کنید.

Connect to a Workplace

Type the Internet address to connect to

Your network administrator can give you this address.

Internet address: 192.168.200.1

Destination name: iauba

Use a smart card

Allow other people to use this connection
This option allows anyone with access to this computer to use this connection.

Don't connect now; just set it up so I can connect later

Next Cancel

✓ سپس منوی زیر باز خواهد شد. در منو باز شده، نام کاربری و رمز عبور خود جهت استفاده از اینترنت دانشگاه را وارد کنید. با انتخاب چک باکس Remember this password کلمه عبور شما ذخیره می‌شود و در هر بار ورود به کانکشن، رمز عبور شما در جای خود باقی است و نیازی به وارد کردن مجدد آن نیست. سپس دکمه Create را کلیک کنید. در صورتی که کانکشن شما با موفقیت ایجاد شود، منویی مبنی بر ساخت موفقیت‌آمیز کانکشن باز می‌شود، با استفاده از گزینه Close، منو را ببندید.

Connect to a Workplace

Type your user name and password

User name: |

Password:

Show characters

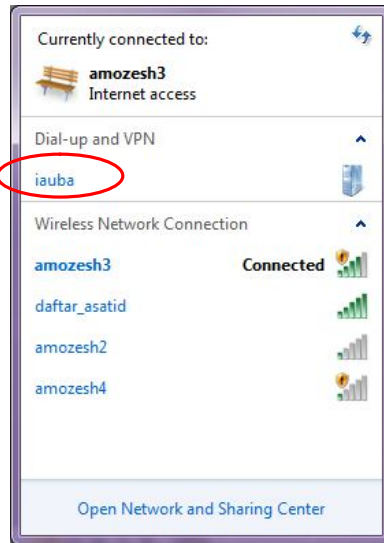
Remember this password

Domain (optional):

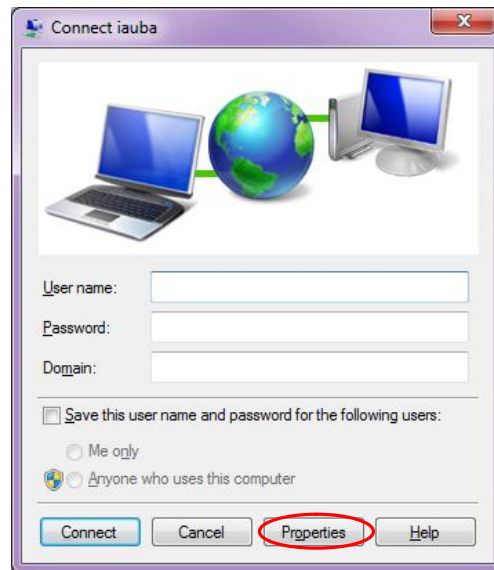
Create Cancel

۳. در مرحله بعد باید تنظیماتی را به صورت زیر انجام دهید:

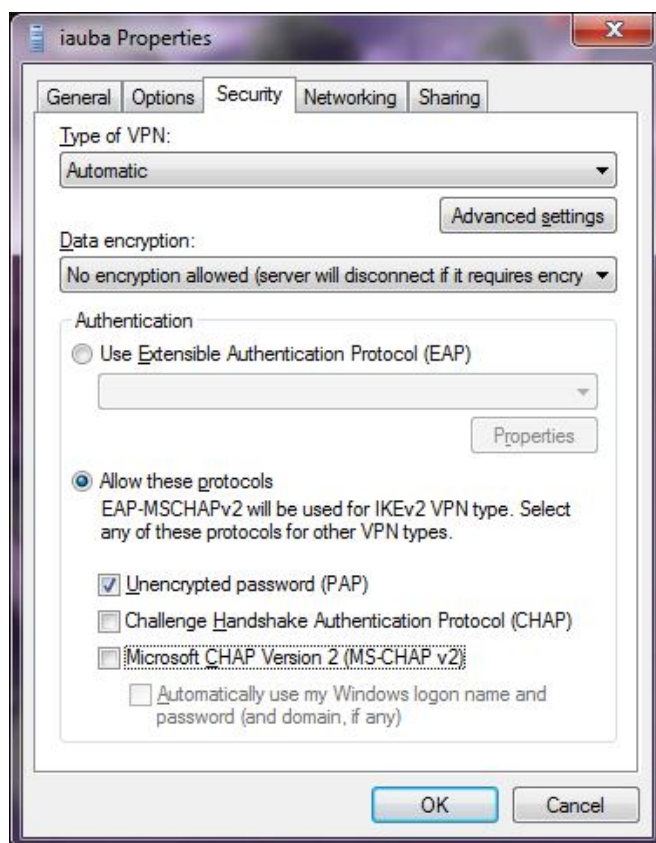
✓ روی علامت شبکه در قسمت پایین سمت راست مانیتور (Task Bar) کلیک کنید. نام VPN ساخته شده به لیست اضافه شده است. VPN ساخته شده را کلیک و گزینه Connect را انتخاب کنید.



✓ گزینه Properties را از صفحه باز شده، انتخاب کنید.



✓ در مرحله بعد باید تنظیماتی به صورت زیر در قسمت Security از پنجره باز شده را انجام دهید و سپس دکمه Ok را بزنید.



۴. VPN ساخته شده را باز کنید. نام کاربری و پسوردی که برای اتصال به اینترنت دانشگاه استفاده می‌نمایید را وارد کنید و گزینه Connect را کلیک کنید.

واحد فن‌آوری اطلاعات و ارتباطات