

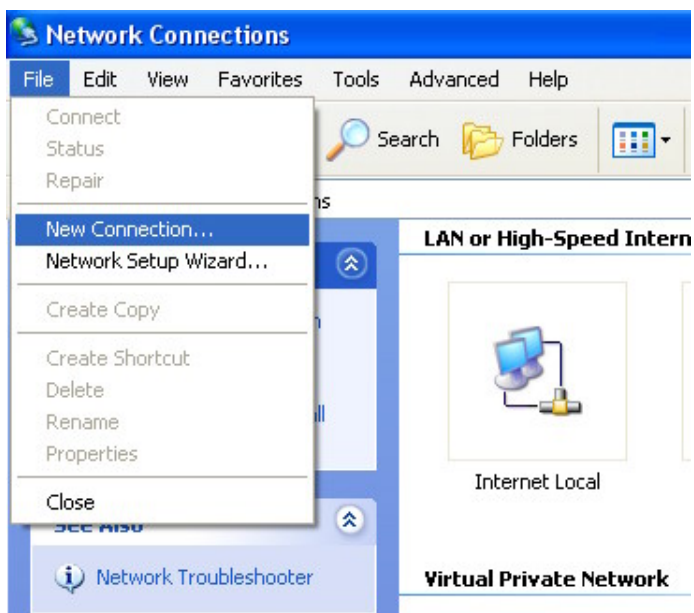


دانشگاه آزاد اسلامی واحد بندرعباس

راهنمای ارتباط با شبکه اینترنت دانشگاه از طریق بیسیم (Wireless) در ویندوز XP

۱- در کنترل پنل روی Network Connection دوبار کلیک نمائید.

۲- از منوی فایل گزینه New Connection را انتخاب نمائید.



۳- در پنجره New Connection Wizard روی دکه Next کلیک نمائید.



۴- در مرحله New Connection Type گزینه Connect to the network at my workplace را انتخاب نموده و روی دکمه Next کلیک نمائید.



۵- در مرحله بعد Virtual Private Network Connection را انتخاب نموده و سپس روی دکمه Next کلیک نمائید.





دانشگاه آزاد اسلامی واحد بندرعباس

۶- در مرحله Connection Name یک نام دلخواه را در جعبه متن Company Name وارد نمایید. (برای مثال My Connect) و سپس روی دکمه Next کلیک نمایید.

The screenshot shows the 'New Connection Wizard' dialog box. The title bar reads 'New Connection Wizard'. Below the title bar, the text 'Connection Name' is displayed, followed by the instruction 'Specify a name for this connection to your workplace.' To the right of this text is a small icon of a mobile phone. Below this, the text says 'Type a name for this connection in the following box.' followed by 'Company Name' and a text input field containing 'MyConnection'. Below the input field, there is a note: 'For example, you could type the name of your workplace or the name of a server you will connect to.' At the bottom of the dialog box, there are three buttons: '< Back', 'Next >', and 'Cancel'.

۷- در مرحله Public Network گزینه Do not dial the initial connection را انتخاب و روی دکمه Next کلیک نمایید.

The screenshot shows the 'New Connection Wizard' dialog box. The title bar reads 'New Connection Wizard'. Below the title bar, the text 'Public Network' is displayed, followed by the instruction 'Windows can make sure the public network is connected first.' To the right of this text is a small icon of a mobile phone. Below this, the text says 'Windows can automatically dial the initial connection to the Internet or other public network, before establishing the virtual connection.' There are two radio button options: 'Do not dial the initial connection.' (which is selected) and 'Automatically dial this initial connection:' followed by a dropdown menu. At the bottom of the dialog box, there are three buttons: '< Back', 'Next >', and 'Cancel'.

۸- در مرحله VPN Server Selection نشانه اینترنتی 192.168.200.1 را در جعبه متن Host Name Or IP Address وارد نموده و روی دکمه Next کلیک نمایید.



۹- در مرحله پایانی Wizard چنانچه مایل هستید که شمایل میانبر در صفحه Desktop شما قرار گیرد گزینه Add a shortcut to را علامت زده و گزینه Finish را انتخاب نمایید.



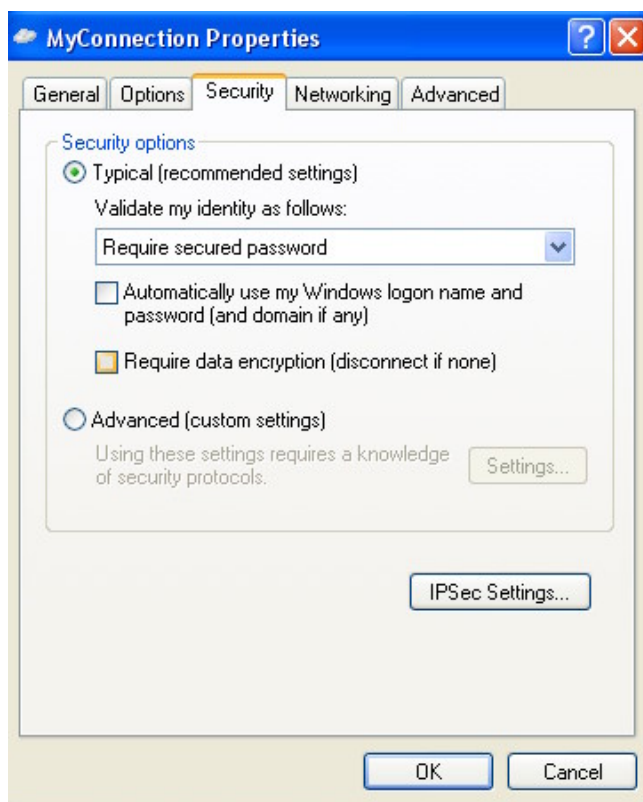


دانشگاه آزاد اسلامی واحد بندرعباس

۱۰- بعد از پایان مراحل Wizard پنجره ورود به شبکه باز می شود. روی دکمه Properties کلیک نمایید.



۱۱- در پنجره Connection ایجاد شده (Tab) یا صفحه Security را انتخاب نموده و مطابق تصویر داده شده علامت گزینه Require data encryption را بردارید و گزینه OK را کلیک نمایید.





دانشگاه آزاد اسلامی واحد بندرعباس

۱۲- در پنجره Connect نام کاربری و اسم رمز خود را وارد نموده و با کلیک دکمه Connect به شبکه متصل شوید. اگر نام کاربر و اسم رمز شما صحیح باشد با شبکه اینترنت دانشگاه متصل شده و از طریق آن می توانید از اینترنت بهره جوئید.



۱۳- برای کسب اطلاع از وضعیت حساب کاربری خود به آدرس <http://acc.iauba.ac.ir> مراجعه نمایید.